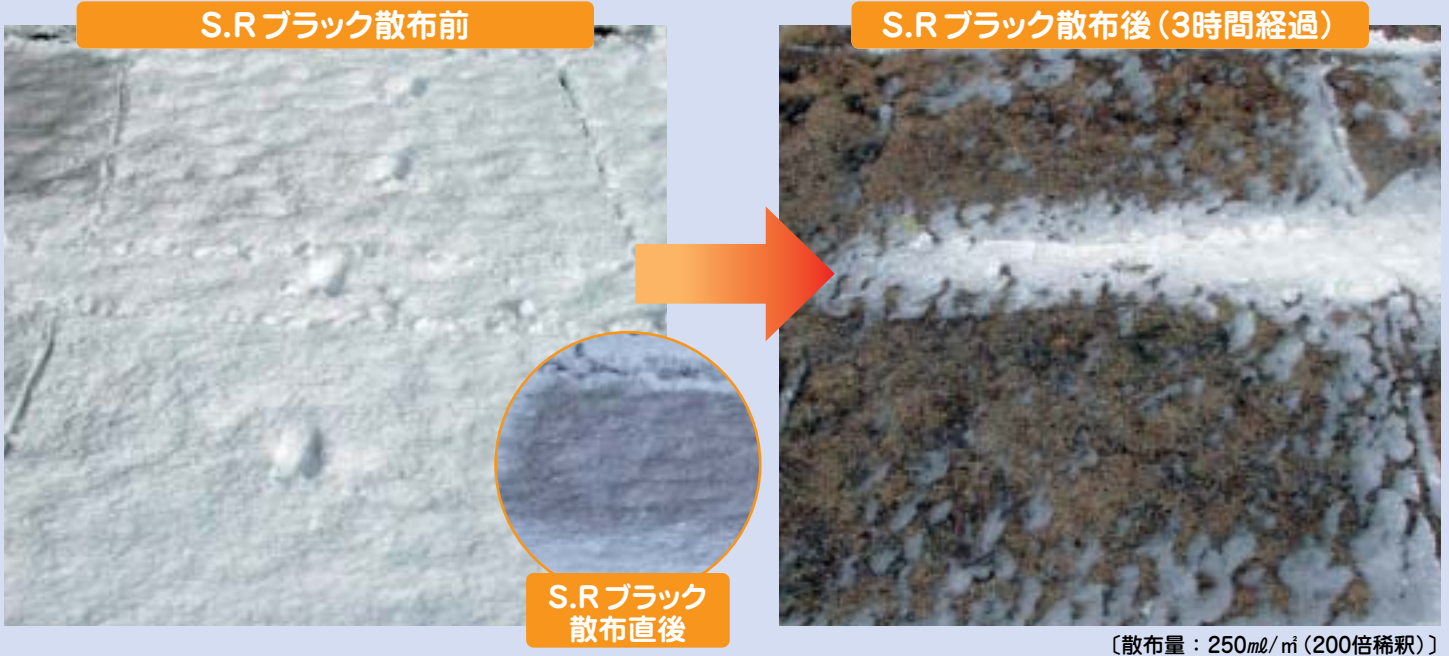


# 呉竹 ゴルフ場向け融雪剤 S.Rブラック

抜群の融雪効果で除雪作業の手間がはぶけ、除雪経費を削減できます！  
また、安全性も実証されています。

## S.Rブラックとは…

- 融雪専用のカーボンブラックを主成分とした、光吸収タイプの液体融雪剤です。光吸収タイプのため、日向で最大の効果を発揮します。
- 主成分である融雪専用カーボンブラックが、高効率で光を吸収し、吸収した光を熱に変換して雪を溶かします。
- 肥料成分を含まず、カーボンブラックを主成分としています。実験の結果、植物<sup>(注)</sup>に対して濃度障害や発芽への影響はありませんでした。  
(注) ベンクロスベント芝に対する(財)関西グリーン研究所の調査結果、ゴルフ場などの散布実績による。



## 使用方法

- S.R ブラックを水で適度な濃度に希釈し、雪面上に噴霧するだけで融雪効果が得られます。
- 超微粒子分散しているので、汎用噴霧機で使用可能です。
- 推奨希釈濃度は、200～600倍です。ただし、積雪量や気候条件により最適濃度は異なります。
- 推奨散布量は、250ml/miです。ただし、積雪量や気候条件により最適散布量は異なります。

**容量** 18ℓ  
(サイズ：W.300mm×D.300mm×H.290mm/バックインボックス入)

**主成分** カーボンブラック・水

**pH** 中性域5.4～6.5(原液)

**注意点**

- 原液及び希釈液は、衣服等に付着するととれません。
- 皮膚についた場合は、水道水で洗い流して下さい。
- 目に入った場合は、直ぐに水道水で洗った後、医師の診断を受けて下さい。
- 誤飲にご注意下さい。
- 密封し、直射日光を避けて冷暗所に保存して下さい。
- マイナス五度以下で凍結する恐れがありますが、品質には問題はありません。
- 小児、子供の手の届く所には保管しないで下さい。

●製品の仕様及びデザインは改良等の理由により予告なく変更する事があります。

「クレタケ・テクノロジー」による微粒子分散技術をご活用下さい。  
詳しくは、URL:[www.kuretake.co.jp/corporate/development/item7.html](http://www.kuretake.co.jp/corporate/development/item7.html)

ご用命は…